

# Pompe da Cantiere con Agitatore

## KTV 400 V 50Hz

Pompe per miscele abrasive nate dalla serie KTV standard. Costruite con materiali resistenti all'usura che ne aumentano la durata.

### Accessori in dotazione:

- 20m di cavo elettrico
- Collare di scarico portagomma
- Agitatore



## KRS 400 V 50Hz

Pompe per miscele abrasive con motore elettrico a 4 poli per una minore usura delle parti idrauliche.

### Accessori in dotazione:

- 20m di cavo elettrico
- Collare di scarico portagomma
- Agitatore

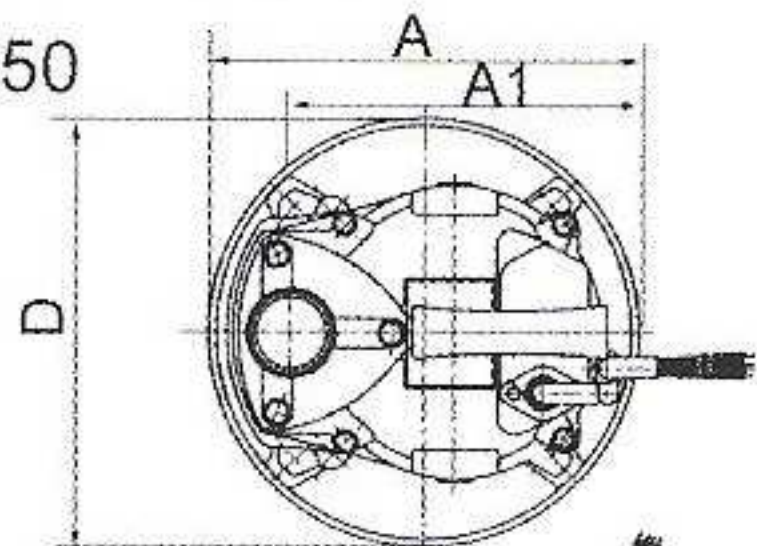


### Specifiche:

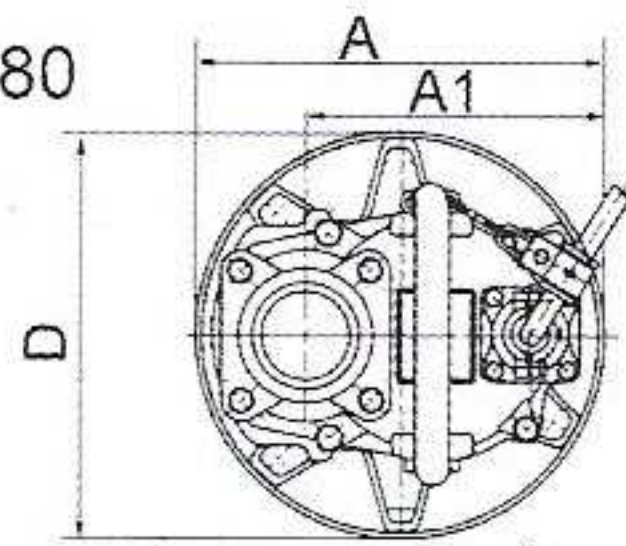
Modello	Scarico mm	Potenza Motore kW	Corrente nominale A	max. Efficienza		Peso a secco kg	Passaggio max mm	Profondità max m
				Prevalenza m	Portata l/min			
KTV2-50	50	2	3,8	12	250	24	10	30
KTV2-80	80	3	6,1	12	500	37	10	30
KRS2-80	80	4	9,5	10	1000	105	30	30
KRS2-100	100	6	13,0	10	1500	145	30	30
KRS2-150	150	9	18,5	15	1800	170	30	30

Peso a secco della pompa senza cavo

KTV2-50

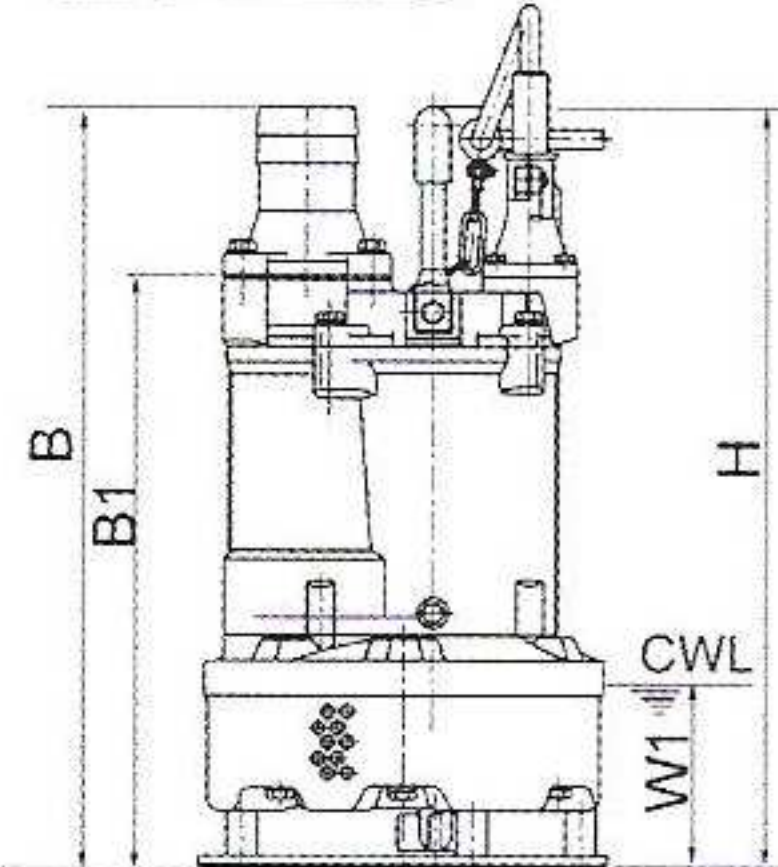
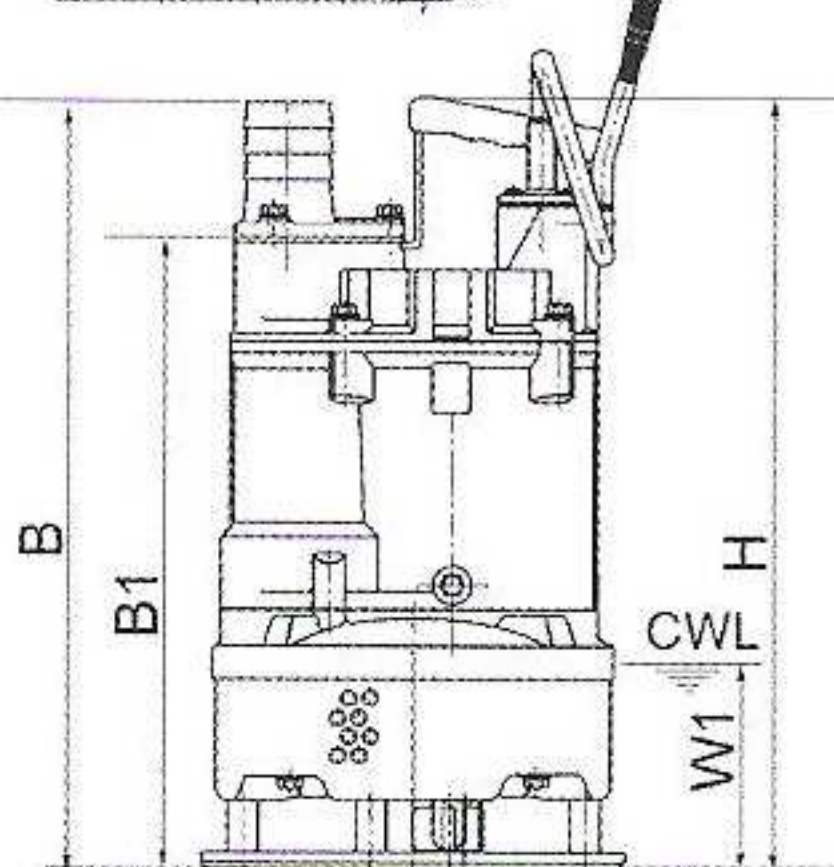


KTV2-80

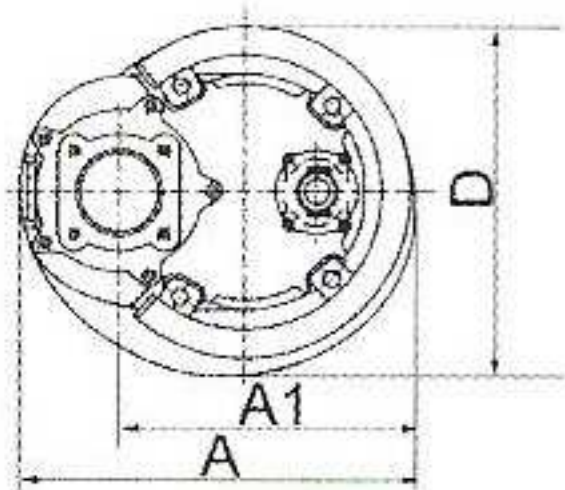


C.W.L.: livello minimo di battente d'acqua

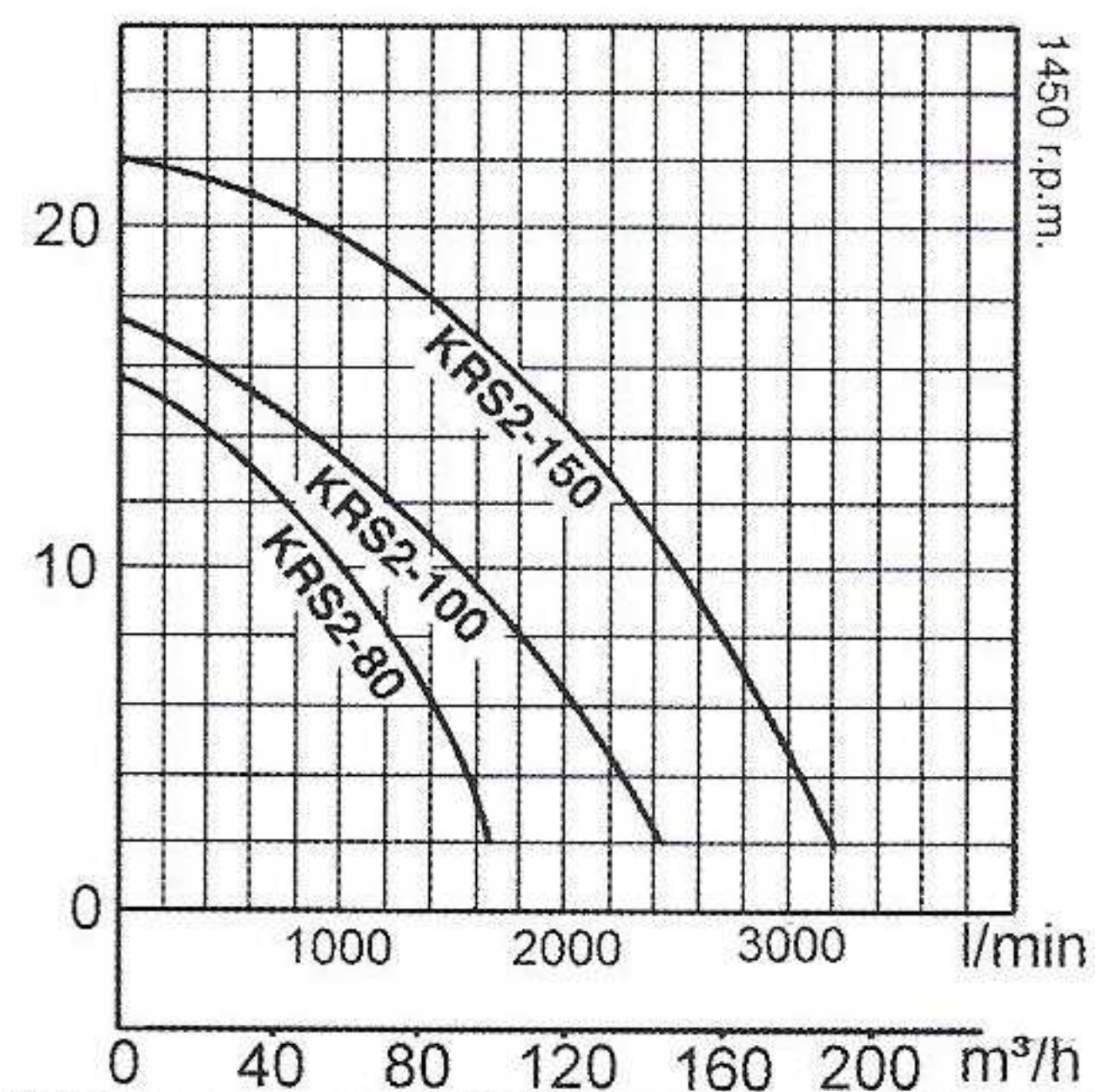
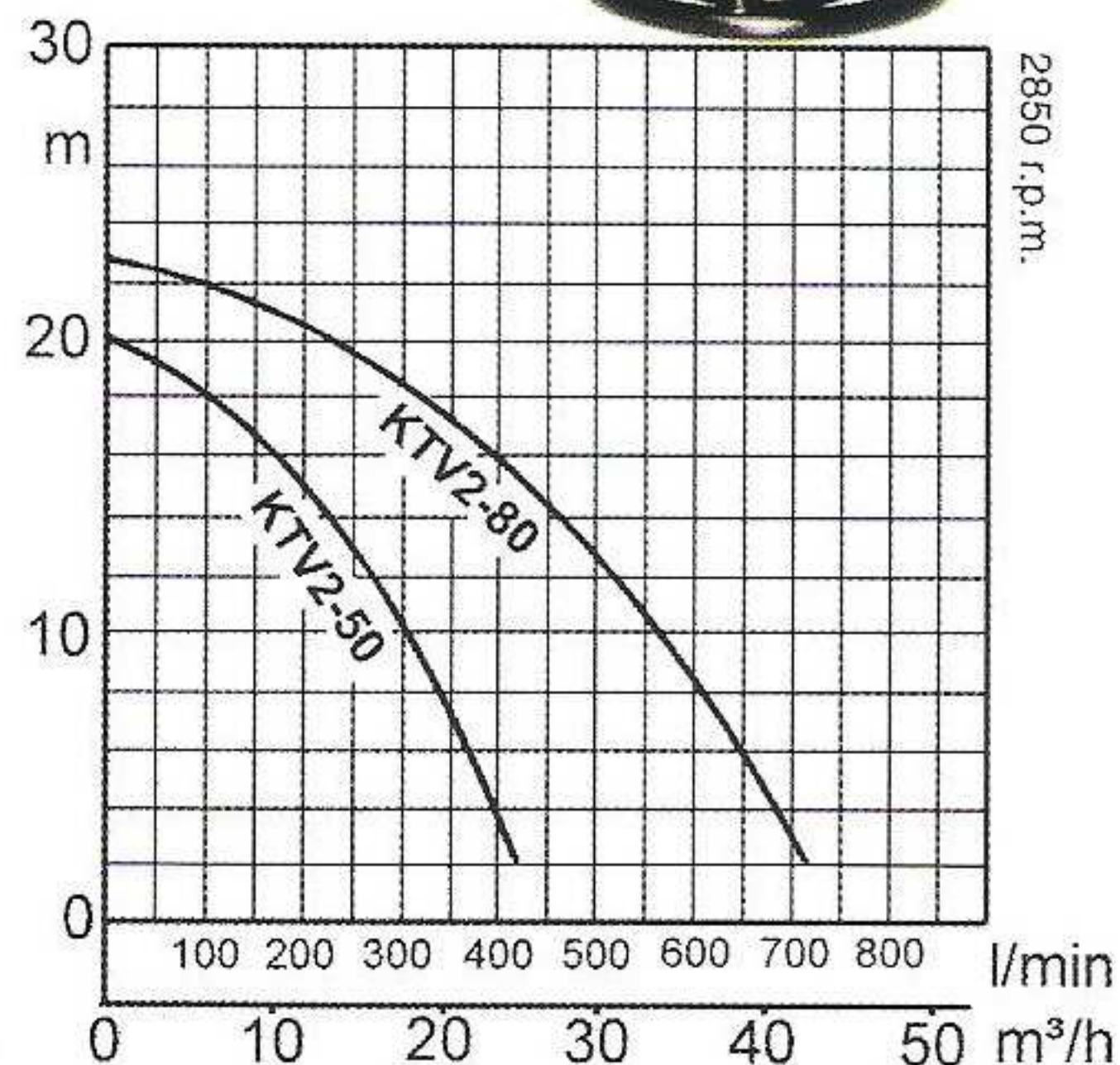
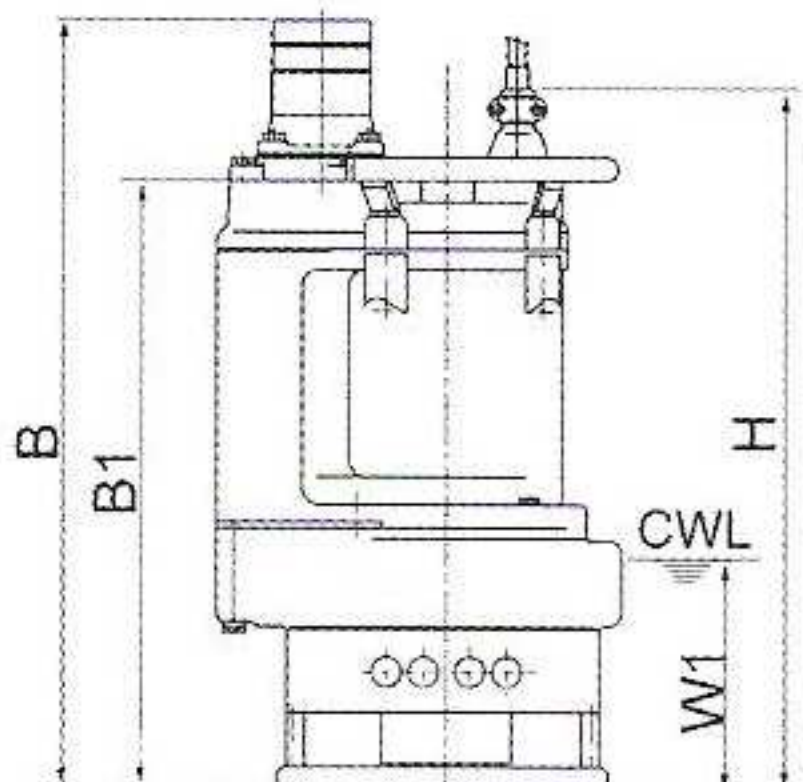
C.W.L.: livello minimo di battente d'acqua



KRS



C.W.L.: livello minimo di battente d'acqua



### Misure di ingombro: mm

Modello	A	A1	B	B1	D	H	W1
KTV2-50	250	192	450	368	250	454	120
KTV2-80	295	216	550	427	295	550	130
KRS2-80	350	260	786	666	326	766	250
KRS2-100	415	305	815	678	373	754	250
KRS2-150	434	324	879	699	407	811	250

		Bocca di scarico mm			KTV		KRS	
		50	80	80	100	150		
Miscela	Tipo di miscela	Fanghiglia, melma, miscele abrasive			Fanghiglia, melma, miscele sabbiose / o bentonitiche			
	Temperatura	0 - 40°C			0 - 40°C			
Pompa	Componenti	Girante	Semi Vortex			Aperta		
		Tenute	Doppia tenuta meccanica + Tenute a labbro			Doppia tenuta meccanica + Tenute a labbro		
	Materiali	Cuscinetti	Cuscinetti a sfere schermati			Cuscinetti a sfere schermati		
		Coperchio d'aspirazione	---			Fusione in ghisa al cromo		
		Girante	Fusione in ghisa al cromo			Fusione in ghisa al cromo		
		Voluta	Gomma sintetica			Fusione in ghisa		
Tenuta meccanica	Carburo di silicio			Carburo di silicio				
Motore	Tipo, poli	Motore a induzione, 2 poli			Motore a induzione, 4 poli			
	Isolamento	Classe E			Classe E (4kW), B (6-9kW)			
	Fasi / Voltaggio	Trifase / 400V / a.d.			Trifase / 400V / a.d.			
	Protezione motore	Interruttore termico (interna)			Interruttore termico (interna)			
	Materiali	Lubrificante	Olio turbine ISO VG32			Olio turbine ISO VG32		
		Corpo pompa	Fusione in alluminio			Fusione in ghisa		
Albero motore		Acciaio inossid. EN-X6Cr13			Acciaio inossid. EN-X30Cr13			
Cavo elettrico		Gomma, H07RN-F			Gomma, H07RN-F			
Connessione di scarico		Collare di scarico portagomma			Collare di scarico portagomma			